

役員の状況 (2022年7月1日現在)

|                           |                     |                   |                |
|---------------------------|---------------------|-------------------|----------------|
| 取締役執行役社長(代表執行役)<br>高倉 透   | 取締役(社外)<br>麻生 光洋*   | 執行役兼執行役員<br>池村 重徳 | 執行役員<br>益井 敏夫  |
| 取締役執行役副社長(代表執行役)<br>荒海 次郎 | 取締役(社外)<br>加藤 宣明*   | 執行役兼執行役員<br>高田 由紀 | 執行役員<br>前田 大典  |
| 取締役執行役専務<br>山口 信明         | 取締役(社外)<br>柳 正憲*    | 執行役<br>矢島 美代      | 執行役員<br>高橋 宜久  |
| 取締役執行役<br>大山 一也           | 取締役(社外)<br>鹿島 かおる*  | 執行役兼執行役員<br>山城 正也 | 執行役員<br>上田 淳   |
| 取締役会長<br>大久保 哲夫           | 執行役専務<br>井谷 太       | 執行役員<br>海原 淳      | 執行役員<br>野々村 愼一 |
| 取締役<br>橋本 勝               | 執行役常務<br>上田 純也      | 執行役員<br>岩熊 清司     | 執行役員<br>田尾 真一  |
| 取締役<br>首藤 邦之              | 執行役常務<br>鈴木 康之      | 執行役員<br>野口 謙吾     | 執行役員<br>佐藤 理郎  |
| 取締役<br>田中 浩二              | 執行役常務兼執行役員<br>中野 俊彰 | 執行役員<br>田中 茂樹     | 執行役員<br>小島 啓   |
| 取締役(社外)<br>松下 功夫*         | 執行役常務<br>米山 学朋      | 執行役員<br>下別府 俊也    | 執行役員<br>平野 智也  |
| 取締役(社外)<br>齋藤 進一*         | 執行役常務<br>松本 篤       | 執行役員<br>海谷 健治     | 執行役員<br>木屋 英樹  |
| 取締役(社外)<br>河本 宏子*         | 執行役常務<br>佐藤 正克      | 執行役員<br>菱田 賀夫     | 執行役員<br>吉田 貴弘  |

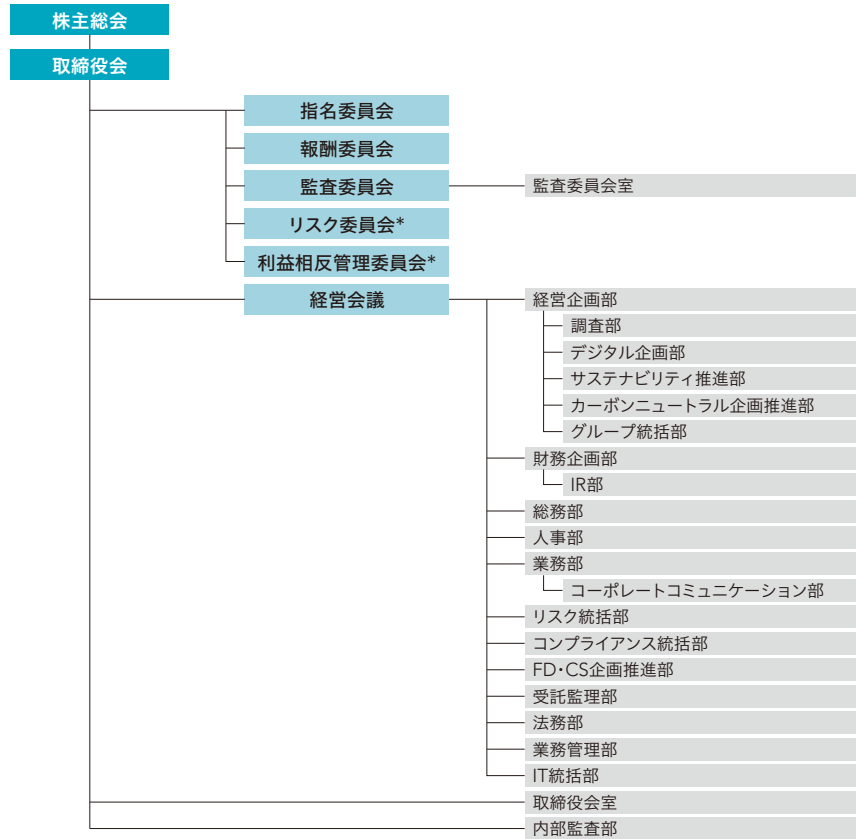
\* 会社法第2条第15号に定める社外取締役です。

従業員の状況 (2022年3月末現在)

| 種別     | 2021年3月末 | 2022年3月末 |
|--------|----------|----------|
| 従業員数   | 184人     | 233人     |
| 平均年齢   | 51歳 5カ月  | 49歳 8カ月  |
| 平均勤続年数 | 23年 8カ月  | 21年 1カ月  |
| 平均年間給与 | 12,617千円 | 12,684千円 |

(注) 1. 従業員数は就業者ベースの人員数で在籍 outward者および派遣社員・アルバイトを除いた社員等の合計です。  
2. 当社従業員は、三井住友信託銀行からの outward者等であり、平均勤続年数は outward元での勤続年数を通算しています。  
3. 平均年間給与は、賞与および基準外賃金を含んでいます。

## 組織図 (2022年6月末現在)



\*リスク委員会と利益相反管理委員会は任意の諮問委員会

コーポレートデータ

三井住友トラスト・ホールディングス財務関連データ

三井住友信託銀行財務関連データ

三井住友トラスト・ホールディングス・パーゼル川関連データ

三井住友信託銀行パーゼル川関連データ

開示項目一覧

## 子会社等の状況 (2022年6月末現在)

### 国内

| 会社名                                | 所在地             | 設立年月日       | 資本金<br>(百万円) | 業務内容                     | 当社の議決権<br>所有割合(%) | 子会社等の<br>議決権所有割合(%) |
|------------------------------------|-----------------|-------------|--------------|--------------------------|-------------------|---------------------|
| 三井住友信託銀行株式会社                       | 東京都千代田区丸の内1-4-1 | 1925年 7月28日 | 342,037      | 信託銀行業務                   | 100.0             | —                   |
| 三井住友トラスト・アセットマネジメント株式会社            | 東京都港区芝公園1-1-1   | 1986年11月 1日 | 2,000        | 投資運用業務、投資助言・代理業務         | 100.0             | —                   |
| 株式会社三井住友トラスト基礎研究所                  | 東京都港区芝3-33-1    | 1988年 7月 1日 | 300          | 調査研究業務、コンサルティング業務、投資助言業務 | 100.0             | —                   |
| Trust Base株式会社                     | 東京都千代田区大手町1-6-1 | 2021年 4月 1日 | 100          | 調査研究業務、コンサルティング業務        | 100.0             | —                   |
| 日興アセットマネジメント株式会社                   | 東京都港区赤坂9-7-1    | 1959年12月 1日 | 17,363       | 投資運用業務、投資助言・代理業務         | 99.0              | 0.9                 |
| 株式会社投信・保険ビジネス総合研究所                 | 東京都港区芝3-33-1    | 2017年12月 1日 | 150          | 調査研究業務、コンサルティング業務        | 88.0              | —                   |
| UBS SuMi TRUST<br>ウェルス・アドバイザーズ株式会社 | 東京都千代田区丸の内1-4-1 | 2019年 9月25日 | 5            | 併営代理業務、金融商品仲介業務、銀行代理業務   | 50.0              | —                   |
| UBS SuMi TRUST<br>ウェルス・マネジメント株式会社  | 東京都千代田区丸の内1-4-1 | 2020年 5月 1日 | 5,165        | 証券業務、信託契約代理業務            | 49.0              | —                   |
| 株式会社日本カストディ銀行                      | 東京都中央区晴海1-8-12  | 2000年 6月20日 | 51,000       | 信託銀行業務                   | 33.3              | —                   |

(注) 三井住友信託銀行の子会社等の状況はP.13をご参照ください。