

平成23年4月1日

各 位

三井住友トラスト・ホールディングス株式会社

三井住友トラスト・ホールディングス株式会社発足のご挨拶

皆様には、平素より格別のお引き立てを賜り、厚く御礼申し上げます。

このたびの東北地方太平洋沖地震において被災された皆様に心よりお見舞いを申し上げますとともに、1日も早い復興をお祈り申し上げます。

中央三井トラスト・ホールディングス株式会社と住友信託銀行株式会社は、本日、株式交換により経営統合し、新たに持株会社「三井住友トラスト・ホールディングス株式会社」を発足させました。

新しく誕生する「三井住友トラスト・グループ」は、信託の受託者精神に立脚し、高度な専門性と総合力を駆使して、銀行事業、資産運用・管理事業、不動産事業を融合した新しいビジネスモデルで独自の価値を創出する、本邦最大かつ最高のステイタスを誇る信託銀行グループとして、グローバルに飛躍してまいります。

社会・経済の構造は世界的に大きな転換期を迎え、お客様の資金調達や資産運用・管理に関する課題は一層高度化・複雑化しています。また、我が国においては、今般の戦後最大の災害による被害からの復興が喫緊の課題となっております。

三井住友トラスト・グループは、我が国唯一の専門信託銀行グループとして、一層の社会的責任と公共的使命を果たすとともに、高い専門性と幅広い業務分野を発揮することで、お客様、社会、延いては日本経済の再生に向けて貢献してまいります。

今後、皆様からのご期待にお応えすべく、役職員一同全力を尽くしてまいりますので、引き続き温かいご支援を賜りますよう、心からお願い申し上げます。

三井住友トラスト・ホールディングス株式会社

取締役会長 常陰 均

取締役社長 田辺 和夫

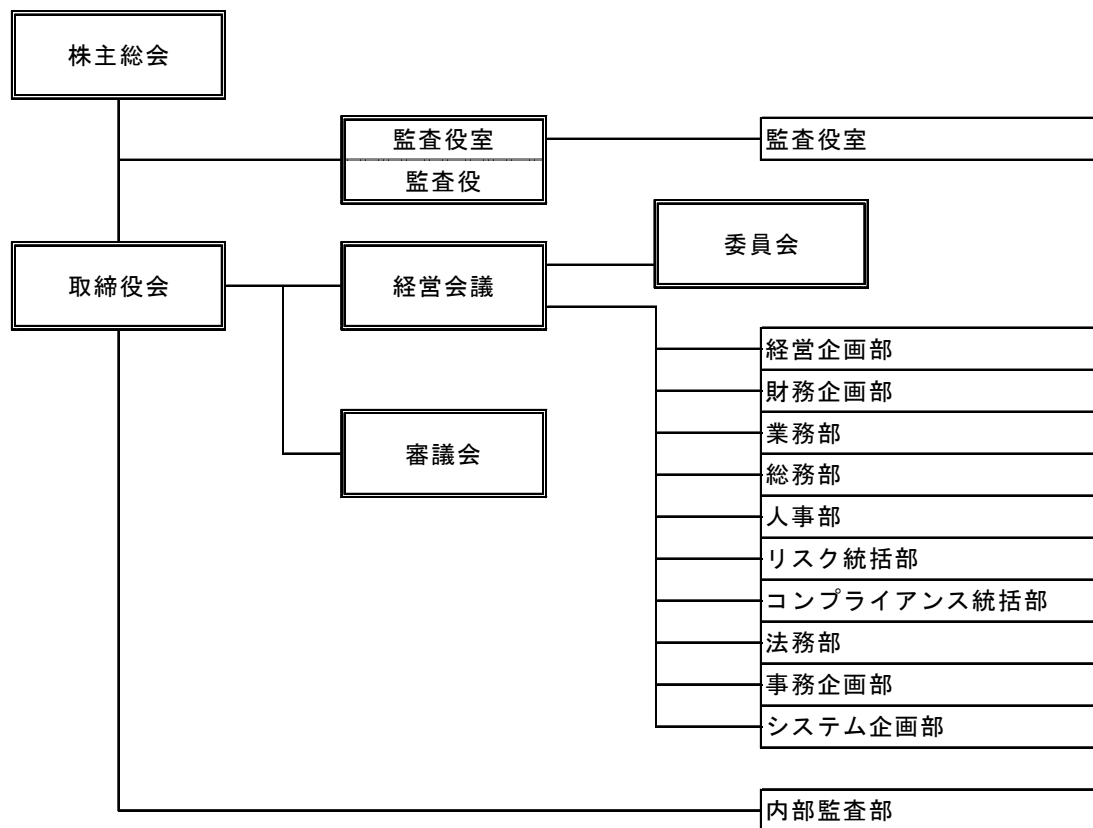
持株会社の概要

1. 商号 三井住友トラスト・ホールディングス株式会社
(英文名称) Sumitomo Mitsui Trust Holdings, Inc.
2. 本社所在地 東京都千代田区丸の内一丁目9番2号
3. 資本金 261,608百万円
4. 事業の内容 信託銀行を中核とする、三井住友トラスト・グループの
業務執行管理型の持株会社とし、以下を主要機能とする
① グループ経営戦略企画機能
② 経営資源配分機能
③ 業務運営管理機能
④ リスク管理統括機能
⑤ コンプライアンス統括機能
⑥ 内部監査統括機能
5. 取締役及び監査役の氏名

取締役会長 (代表取締役)	常陰 均
取締役社長 (代表取締役)	田辺 和夫
取締役副社長 (代表取締役)	向原 潔
取締役副社長 (代表取締役)	北村 邦太郎
取締役専務執行役員	岩崎 信夫
取締役常務執行役員	佐谷戸 淳一
取締役常務執行役員	落合 伸二
取締役常務執行役員	大久保 哲夫
取締役	奥野 順
取締役	大塚 明生
常任監査役	杉田 光彦
常任監査役	天野 哲夫
監査役 (注)	前田 庸
監査役 (注)	中西 宏幸
監査役 (注)	星野 敏雄
監査役 (注)	高野 康彦

(注) 前田庸、中西宏幸、星野敏雄、高野康彦の4氏は会社法第2条第16号に定める社外監査役です。

持株会社の組織体制



シンボルマーク



シンボルマークは、「未来の開花 (Future Bloom)」をテーマに、「高い専門性と総合力によって、新たな価値を創造し、お客様や社会の未来を花開かせる」という三井住友トラスト・グループのビジョンを象徴しています。透明感のある4つの花卉は、お客様・社会・株主・従業員の各ステークホルダーに対する私たちのミッションを表すとともに、それぞれの色彩は、私たちのバリュー（行動規範）である「信義誠実」（ナチュラルグリーン）、「奉仕開拓」（ゴールデンオレンジ）、「信頼創造」（ブルーグリーン）、「自助自律」（スカイブルー）を表しています。

コーポレートカラー



コーポレートカラーは、シンボルマークが表現する価値観を統合し、親しみやすさとともに未来を感じさせる「フューチャーブルー」としました。